



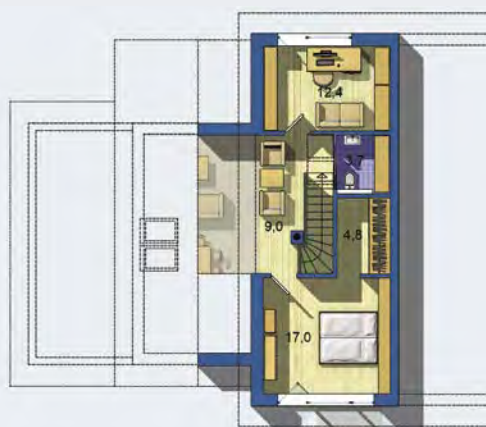
160.4 m<sup>2</sup>

Optimálne natočenie vstupu do domu

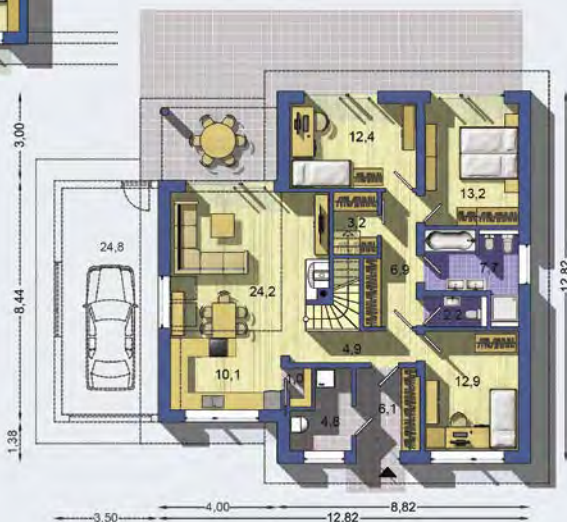
Energetická náročnosť A0

Tepelné čerpadlo

Vetrание s rekuperáciou tepla



POSCHODIE  
[celková plocha 46.8 m<sup>2</sup>]



PRÍZEMIE  
[celková plocha 113.6 m<sup>2</sup>]

Návrh dispozície pôdorysu rodinného domu je architektonickým dielom podľa § 3 ods. 6 Autorského zákona č. 185/2015 zb. Jeho porušenie je trestné podľa § 283 Trestného zákona.

PRIBLIŽNÁ CENA VÝSTAVBY SVOJPOMOCOU	135 200 €
PONUKOVÁ CENA NA KĹÚČ UŽ OD	187 800 €
DOPORUČENÝ ŠTANDARD NA KĹÚČ	216 000 €
CENA STAVEBNÉHO MATERIÁLU UŽ OD	103 300 €
CENA PROJEKTOVEJ DOKUMENTÁCIE	1 290 €
DOBA DODANIA PROJEKTU	5 dní

Všetky ceny sú s DPH Aktuálne akciové ceny a zľavy sú na [www.EurolineSlovakia.sk](http://www.EurolineSlovakia.sk)

• obytné miestnosti	6
• zastavaná plocha	156.4 m <sup>2</sup>
• zastavaná plocha s garážou	186.1 m <sup>2</sup>
• obostavaný priestor	933.7 m <sup>3</sup>
• celková úžitková plocha	161.2 m <sup>2</sup>
• celková obytná plocha	92.1 m <sup>2</sup>
• celková podlahová plocha*	146.9 m <sup>2</sup>
• energetická náročnosť (globálny ukazovateľ)	A0
• výška hrebeňa strechy od ±0	7.225 m
• sklon strechy	22°

\* podľa vyhlášky 364/2012 Z. z. § 1 ods. 10

moderný atypický bungalow s obytným poschodím - krb spolu so schodiskom tvoria výrazný akcent hlavného obytného priestoru spojeného s veľkou kuchyňou - atraktívny obytný priestor so zvýšeným stropom, presvetlený strešnými oknami, prepojený s poschodím prostredníctvom otvorenej galérie - tri veľké spálne na prízemí a ďalšie dve plnohodnotné izby na poschodí, vhodné ako pracovňa a hosťovská - dostatok odkladacích priestorov zabezpečujú dva samostatné šatníky, technická miestnosť a sklad potravín ...

Spôsob vykurovania: **podlahové vykurovanie**  
 Predpokladané náklady na vykurovanie pre zdroj:  
**tepelné čerpadlo** 20 €/mesiac  
**plynový kotol** 28 €/mesiac

Doobjednanie prístavanej garáže	+92 €
Inteligentné riadenie domu	+350 €
Doobjednanie projektu odolného domu	+400 €

Všetky ceny sú s DPH

