



ilustračný obrázok

**141.4 m<sup>2</sup>**

Optimálne natočenie vstupu do domu

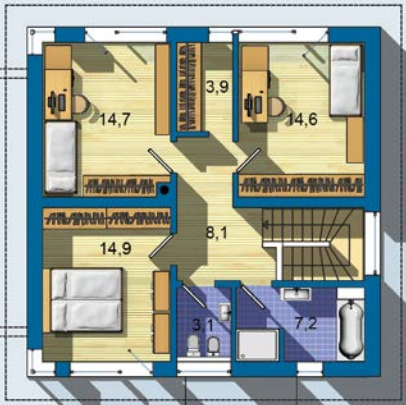
Energetická náročnosť **A0**

Tepelné čerpadlo

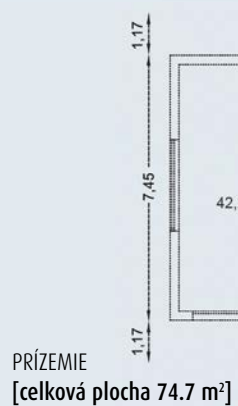
Vetranie s rekuperáciou tepla

PRIBLIŽNÁ CENA VÝSTAVBY SVOJOPOMOCOU	<b>100 100 €</b>
PONUKOVÁ CENA NA KLÚČ UŽ OD	<b>139 000 €</b>
DOPORUČENÝ ŠTANDARD NA KLÚČ	<b>159 800 €</b>
CENA STAVEBNÉHO MATERIÁLU UŽ OD	<b>76 400 €</b>
CENA PROJEKTOVEJ DOKUMENTÁCIE	<b>1 190 €</b>
DOBA DODANIA PROJEKTU	<b>5 dní</b>

Všetky ceny sú s DPH Aktuálne akciové ceny a zľavy sú na [www.EurolineSlovakia.sk](http://www.EurolineSlovakia.sk)



POSCHODIE [celková plocha 66.7 m<sup>2</sup>]



- obytné miestnosti **5**
- zastavaná plocha **95.7 m<sup>2</sup>**
- zastavaná plocha s garážou **121.4 m<sup>2</sup>**
- zastavaná plocha s dvojgarážou **143.4 m<sup>2</sup>**
- obostavaný priestor **624.6m<sup>3</sup>**
- celková úžitková plocha **141.3 m<sup>2</sup>**
- celková obytná plocha **82.1 m<sup>2</sup>**
- celková podlahová plocha\* **191.3 m<sup>2</sup>**
- energetická náročnosť (globálny ukazovateľ) **A0**
- výška hrebeňa strechy od ±0 **7.375 m**
- sklon strechy **15°**

\* podľa zákona 364/2012 Z. z. § 1 ods. 10

priestorovo úsporný 5-izbový dom s veľkými izbami a šatníkom na poschodí - jednoduchý kompaktný tvar a krátke inštalácie rozvody sú zárukou úspornej prevádzky - veľká kuchyňa s prístupom na terasu je súčasťou hlavného obytného priestoru - plnohodnotné poschodie s rovným pohľadom ...

Spôsob vykurovania: **podlahové vykurovanie**  
 Predpokladané náklady na vykurovanie pre zdroj:  
**tepelné čerpadlo** **7 €/mesiac**  
**plynový kotol** **15 €/mesiac**

Doobjednanie prístavanej garáže	<b>+92 €</b>
Doobjednanie prístavanej dvojgaráže	<b>+116 €</b>
Inteligentné riadenie domu	<b>+350 €</b>
Doobjednanie projektu odolného domu	<b>+400 €</b>

Návrh dispozície pôdorysu rodinného domu je architektonickým dielom podľa § 3 ods. 6 Autorského zákona č. 185/2015 zb. Jeho porušenie je trestné podľa § 283 Trestného zákona.

Všetky ceny sú s DPH

