



160.8 m²

Optimálne natočenie vstupu do domu

Energetická náročnosť **A0**

Tepelné čerpadlo

Vetranie s rekuperáciou tepla

PRIBLIŽNÁ CENA VÝSTAVBY SVOJOPOMOCOU	119 400 €
PONUKOVÁ CENA NA KLÚČ UŽ OD	165 900 €
DOPORUČENÝ ŠTANDARD NA KLÚČ	190 800 €
CENA STAVEBNÉHO MATERIÁLU UŽ OD	91 300 €
CENA PROJEKTOVEJ DOKUMENTÁCIE	1 390 €
DOBA DODANIA PROJEKTU	6 týždňov

Všetky ceny sú s DPH Aktuálne akciové ceny a zľavy sú na www.EurolineSlovakia.sk

• obytné miestnosti	5
• zastavaná plocha	137.8 m²
• zastavaná plocha s garážou	174.3 m²
• obostavaný priestor	793.9 m³
• celková úžitková plocha	160.8 m²
• celková obytná plocha	93.5 m²
• celková podlahová plocha*	220.0 m²
• energetická náročnosť (globálny ukazovateľ)	A0
• výška hrebeňa strechy od ±0	8.490 m
• sklon strechy	42°, plochá

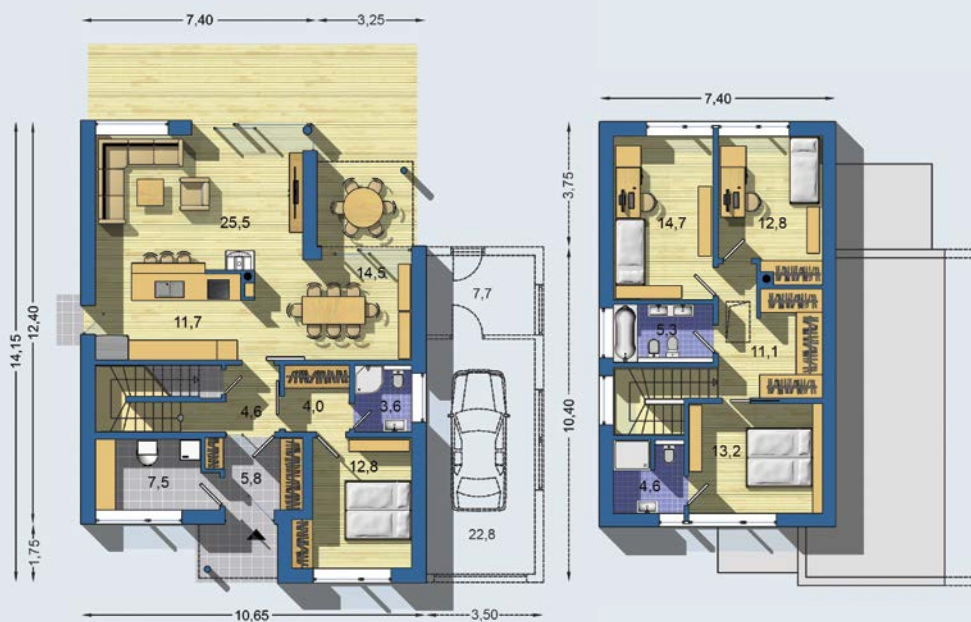
* podľa zákona 364/2012 Z. z. § 1 ods. 10

moderný poschodový dom vhodný aj pre väčšiu rodinu • obývací izba voľne spojená s moderne riešenou kuchyňou a samostatnou jedálňou • veľká izba na prízemí s vlastnou kúpeľňou a šatníkom, vhodná ako hosťovská izba • rodičovská spálňa má vlastnú kúpeľňu • skladovací priestor v podkroví, prístupný skladacím stropným schodiskom • prekrytá terasa nadväzujúca na veľkú jedáleň ...

Spôsob vykurovania: **podlahové vykurovanie**
 Predpokladané náklady na vykurovanie pre zdroj:
tepelné čerpadlo 13 €/mesiac
plynový kotol 20 €/mesiac

Doobjednanie prístavanej garáže	+92 €
Inteligentné riadenie domu	+350 €
Doobjednanie projektu odolného domu	+400 €

Všetky ceny sú s DPH



PRÍZEMIE [celková plocha 99.2 m²]

POSCHODIE [celková plocha 61.6 m²]

Návrh dispozície pôdorysu rodinného domu je architektonickým dielom podľa § 3 ods. 6 Autorského zákona č. 185/2015 zb. Jeho porušenie je trestné podľa § 283 Trestného zákona.

