



ilustračný obrázok


 160.8 m²

 Optimálne natočenie
vstupu do domu

 Energetická
náročnosť A0

 Tepelné
čerpadlo

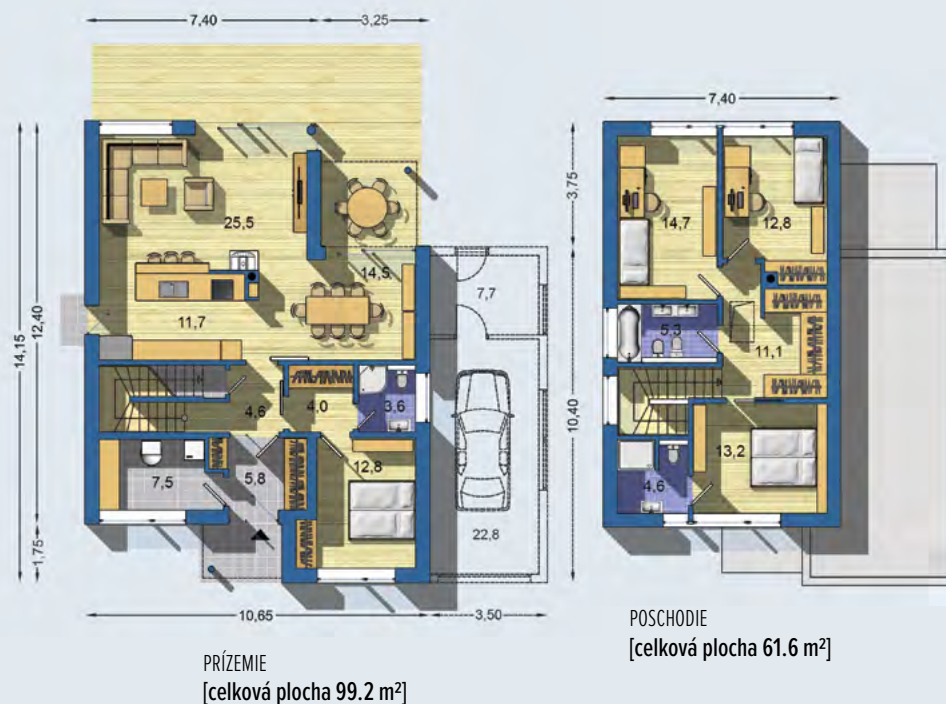
 Fotovoltaické
získavanie energie (FVE)

 Vetranie
s rekuperáciou tepla

 Podlahové
vykurovanie

 Komin pre
krbové teleso

PRAKTIK 1818 - moderný poschodový dom vhodný aj pre väčšiu rodinu - obývacia izba voľne spojená s moderne riešenou kuchyňou a samostatnou jedálňou - veľká izba na prízemí s vlastnou kúpeľňou a šatníkom, vhodná ako hosťovská izba - rodičovská spálňa má vlastnú kúpeľňu - skladovací priestor v podkroví, prístupný skladacím stropným schodiskom - prekrytá terasa nadväzujúca na veľkú jedáleň . . .



Návrh dispozície pôdorysu rodinného domu je architektonickým dielom podľa § 3 ods. 6 Autorského zákona č. 185/2015 zb. Jeho porušenie je trestné podľa § 283 Trestného zákona.

	CENA PROJEKTOVEJ DOKUMENTÁCIE	1 890 €
	DOBA DODANIA PROJEKTU	6 týždňov
	Doobjednanie prístavanej garáže	+92 €
	Inteligentné riadenie domu	+350 €
	Doobjednanie projektu odolného domu	+400 €
	Doobjednanie projektu fotovoltiky (FVE)	+100 €

Všetky ceny sú s DPH

PRAKTIK 1818

• obytné miestnosti	5
• zastavaná plocha	137.8 m ²
• zastavaná plocha s garážou	174.3 m ²
• obostavaný priestor	793.9 m ³
• celková úžitková plocha	160.8 m ²
• celková obytná plocha	93.5 m ²
• celková podlahová plocha*	220.0 m ²
• energetická náročnosť (globálny ukazovateľ)	A0
• výška hrebeňa strechy od ±0	8.490 m
• sklon strechy	42°, plochá

*podľa zákona 364/2012 Z. z. § 1 ods. 10

	PRIBLIŽNÁ CENA VÝSTAVBY SVOJOPOMOCOU	191 300 €
	CENA VÝSTAVBY NA KľÚČ OD	265 700 €
	ODPORÚČANÝ ŠTANDARD NA KľÚČ	305 500 €
	CENA STAVEBNÉHO MATERIÁLU OD	146 100 €

Vysvetlenie k cenám na strane 30

Všetky ceny sú s DPH