



PRIBLIŽNÁ CENA VÝSTAVBY SVOJOPOMOCOU	103 000 €
PONUKOVÁ CENA NA KLÚČ UŽ OD	143 000 €
DOPORUČENÝ ŠTANDARD NA KLÚČ	164 400 €
CENA STAVEBNÉHO MATERIÁLU UŽ OD	78 600 €
CENA PROJEKTOVEJ DOKUMENTÁCIE	1 390 €
DOBA DODANIA PROJEKTU	6 týždňov

Všetky ceny sú s DPH Aktuálne akciové ceny a zľavy sú na www.EurolineSlovakia.sk

• obytné miestnosti	5
• zastavaná plocha	115.8 m²
• obostavaný priestor	667.5 m³
• celková úžitková plocha	136.5 m²
• celková obytná plocha	83.7 m²
• celková podlahová plocha*	115.8 m²
• energetická náročnosť (globálny ukazovateľ)	A0
• výška hrebeňa strechy od ±0	6.590 m
• sklon strechy	plachá

* podľa zákona 364/2012 Z. z. § 1 ods. 10

dvojpodlažný moderný 5-izbový rodinný dom, určený pre 4-5 člennú rodinu • prestrešenie parkovacej plochy postupujúce nad hlavný vstup svojim vystúpením z hmoty domu zvýrazňuje hlavné priečelie • centrom domu je vstupná hala s presklenou galériou a schodiskom na poschodie • z haly je prístupná veľká obývacia izba s kuchyňou a jedálňou, rozsiahlym presklenením s výstupom na terasu, poskytujúcim kontakt s exteriérom • nočnú časť domu na poschodí tvorí priestraná, veľkoryso presklená spálňa s vlastným šatníkom a kúpeľňou • ďalšie dve izby majú k dispozícii spoločnú kúpeľňu prístupnú cez veľký šatník ...

Spôsob vykurovania: **podlahové vykurovanie**

Predpokladané náklady na vykurovanie pre zdroj:	
tepelné čerpadlo	17 €/mesiac
plynový kotel	24 €/mesiac

Inteligentné riadenie domu	+350 €
Doobjednanie projektu odolného domu	+400 €

Všetky ceny sú s DPH



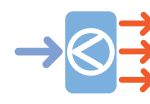
136.5 m²



Optimálne natočenie vstupu do domu



Energetická náročnosť **A0**

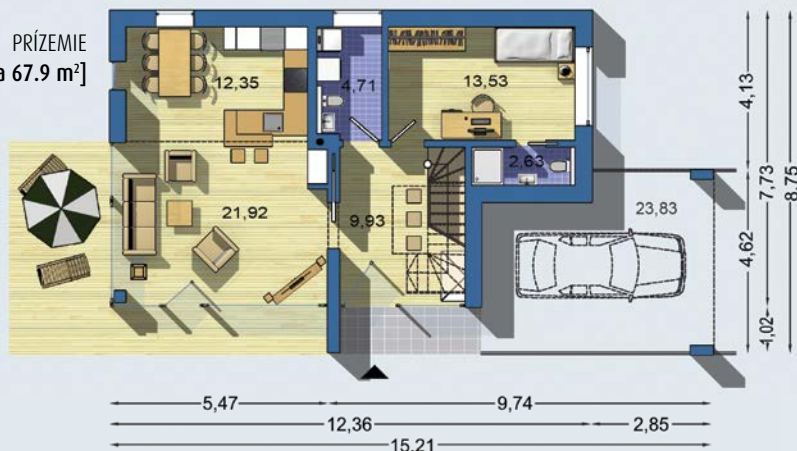


Tepelné čerpadlo

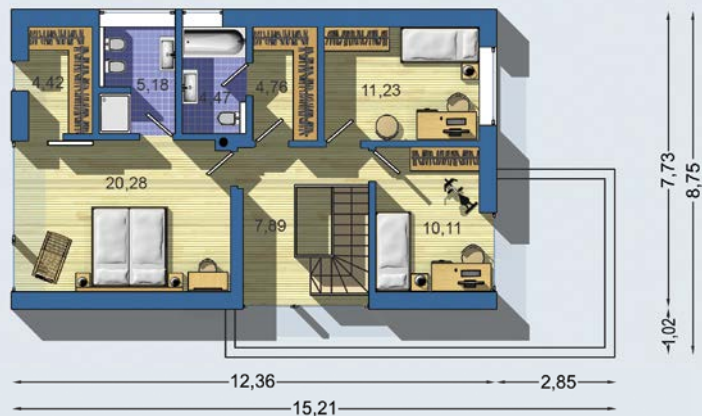


Vetranie s rekuperáciou tepla

PRÍZEMIE
[celková plocha 67.9 m²]



POSCHODIE
[celková plocha 68.6 m²]



Návrh dispozície pôdorysu rodinného domu je architektonickým dielom podľa § 3 ods. 6 Autorského zákona č. 185/2015 zb. Jeho porušenie je trestné podľa § 283 Trestného zákona.

