



PRIBLIŽNÁ CENA VÝSTAVBY SVOJOPOMOCOU	104 300 €
PONUKOVÁ CENA NA KLÚČ UŽ OD	144 900 €
DOPORUČENÝ ŠTANDARD NA KLÚČ	166 600 €
CENA STAVEBNÉHO MATERIÁLU UŽ OD	79 700 €
CENA PROJEKTOVEJ DOKUMENTÁCIE	1 290 €
DOBA DODANIA PROJEKTU	5 dní

Všetky ceny sú s DPH Aktuálne akciové ceny a zľavy sú na www.EurolineSlovakia.sk

• obytné miestnosti	4
• zastavaná plocha	140.6 m²
• zastavaná plocha s garážou	163.3 m²
• obostavaný priestor	586.5 m³
• celková úžitková plocha	108.4 m²
• celková obytná plocha	76.5 m²
• celková podlahová plocha*	140.6 m²
• energetická náročnosť (globálny ukazovateľ)	A0
• výška hrebeňa strechy od ±0	4.285 m
• sklon strechy	7°

* podľa vyhlášky 364/2012 Z. z. § 1 ods. 10

úsporný dom pre 4-člennú rodinu, s jednoduchou konštrukciou a moderným vzhľadom • kompaktný pôdorys s malým podielom chodieb • drevená strecha s jednoduchou konštrukciou a sadrokartónovým podhladom • súkromie zvyšuje oddelená rodičovská spálňa s vlastnou kúpeľňou, detské izby tvoria samostatný celok • napriek malej zastavanej ploche má dom veľkú technickú miestnosť a dve kúpeľne • atraktívny obytný veľkopriestor spojený s veľkou kuchyňou oddelenou ostrovčekom • • •

Spôsob vykurovania: **podlahové vykurovanie**

Predpokladané náklady na vykurovanie pre zdroj:	
tepelné čerpadlo	14 €/mesiac
plynový kotol	21 €/mesiac

Doobjednanie prístavanej garáže	+92 €
Inteligentné riadenie domu	+350 €
Doobjednanie projektu odolného domu	+400 €

Všetky ceny sú s DPH



108.4 m²



Optimálne natočenie vstupu do domu



Energetická náročnosť **A0**

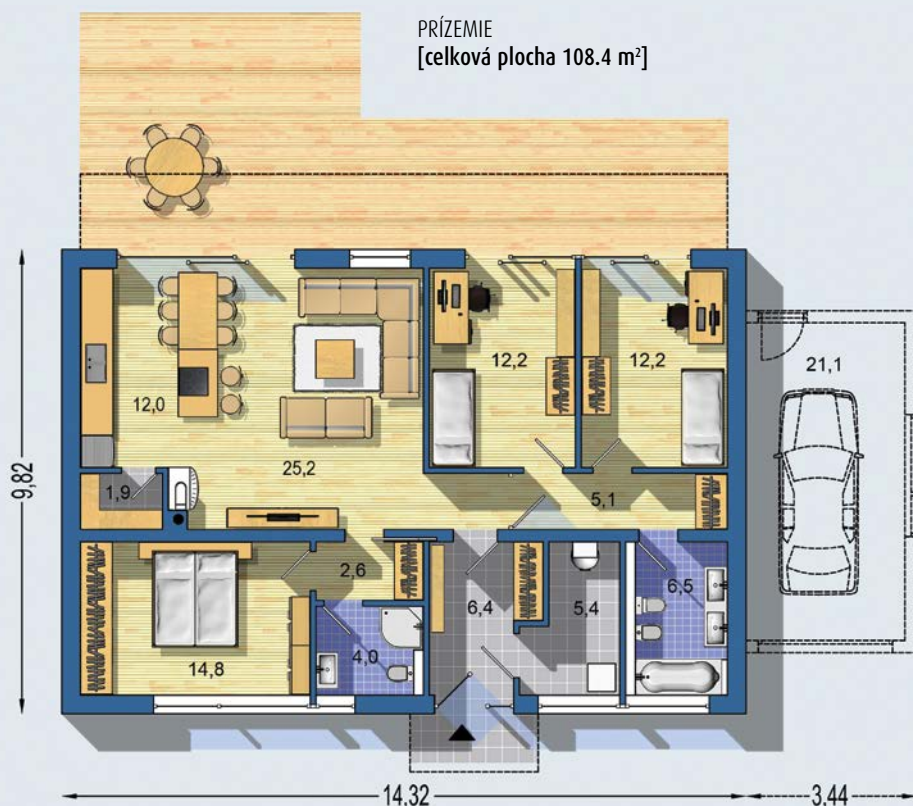


Tepelné čerpadlo



Vetranie s rekuperáciou tepla

PRÍZEMIE
[celková plocha 108.4 m²]



Návrh dispozície pôdorysu rodinného domu je architektonickým dielom podľa § 3 ods. 6 Autorského zákona č. 185/2015 zb. Jeho porušenie je trestné podľa § 283 Trestného zákona.

