



103.3 m²

Optimálne natočenie vstupu do domu

Energetická náročnosť **A0**

Tepelné čerpadlo

Vetranie s rekuperáciou tepla

PRIBLIŽNÁ CENA VÝSTAVBY SVOJPOMOCOU	97 300 €	
PONUKOVÁ CENA NA KLÚČ UŽ OD	135 200 €	
DOPORUČENÝ ŠTANDARD NA KLÚČ	155 500 €	
CENA STAVEBNÉHO MATERIÁLU UŽ OD	74 400 €	
CENA PROJEKTOVEJ DOKUMENTÁCIE	1 290 €	
DOBA DODANIA PROJEKTU	5 dní	

Všetky ceny sú s DPH Aktuálne akciové ceny a zľavy sú na www.EurolineSlovakia.sk

• obytné miestnosti	4
• zastavaná plocha	154.7 m²
• zastavaná plocha s garážou	179.4 m²
• obostavaný priestor	653.6 m³
• celková úžitková plocha	103.3 m²
• celková obytná plocha	79.2 m²
• celková podlahová plocha*	136.0 m²
• energetická náročnosť (globálny ukazovateľ)	A0
• výška hrebeňa strechy od ±0	4.900 m
• sklon strechy	18°

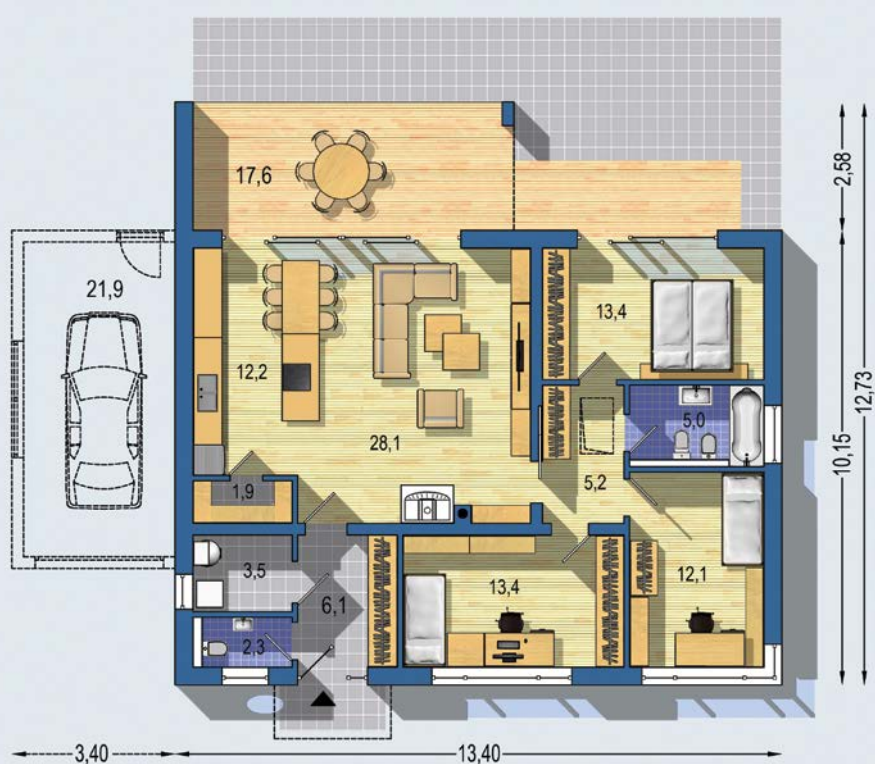
* podľa vyhlášky 364/2012 Z. z. § 1 ods. 10

moderný bungalow vhodný pre mladú 4-člennú rodinu - úsporné riešenie bez chodieb, s oddelenou dennou a nočnou prevádzkou - technicky a finančne nenáročná výstavba bez pevnej stropnej konštrukcie, so sadrokartónovým podhladom - veľká krytá terasa spojená s domom prostredníctvom zasklenej steny - skladovací priestor v podkrovi prístupný skladacím schodiskom - moderné riešenie s veľkou kuchyňou spojenou s hlavným obýtnym priestorom umožňuje dobrú zariaditeľnosť nábytkom ...

Spôsob vykurovania: **podlahové vykurovanie**
 Predpokladané náklady na vykurovanie pre zdroj:
tepelné čerpadlo 12 €/mesiac
plynový kotol 19 €/mesiac

Doobjednanie prístavanej garáže	+92 €	
Inteligentné riadenie domu	+350 €	
Doobjednanie projektu odolného domu	+400 €	

Všetky ceny sú s DPH



PRÍZEMIE [celková plocha 103.3 m²]

Návrh dispozície pôdorysu rodinného domu je architektonickým dielom podľa § 3 ods. 6 Autorského zákona č. 185/2015 zb. Jeho porušenie je trestné podľa § 283 Trestného zákona.

