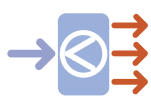



 65.9 m²

 Optimálne natočenie
vstupu do domu

 Energetická
náročnosť A0

 Tepelné
čerpadlo

 Vetrание
s rekuperáciou tepla

 PŘIBLIŽNÁ CENA VÝSTAVBY SVOJPOMOCOU **58 300 €**

 PONUKOVÁ CENA NA KLÚČ UŽ OD **81 000 €**

 DOPORUČENÝ ŠTANDARD NA KLÚČ **93 200 €**

 CENA STAVEBNÉHO MATERIÁLU UŽ OD **44 600 €**

 CENA PROJEKTOVEJ DOKUMENTÁCIE **1 490 €**

 DOBA DODANIA PROJEKTU **6 týždňov**

 Všetky ceny sú s DPH Aktuálne akciové ceny a zľavy sú na www.EurolineSlovakia.sk

• obytné miestnosti	2
• zastavaná plocha	88.5 m ²
• obostavaný priestor	395.5 m ³
• celková úžitková plocha	65.9 m ²
• celková obytná plocha	45.0 m ²
• celková podlahová plocha*	88.5 m ²
• energetická náročnosť (globálny ukazovateľ)	A0
• výška hrebeňa strechy od ±0	4.815 m
• sklon strechy	22°, 33°

* podľa vyhlášky 364/2012 Z. z. § 1 ods. 10

malý, účelný bungalov s jednou spálňou vhodný aj ako chata • racionálna dispozícia bez chodieb • vhodný na malé pozemky • presvetlený obytný priestor domu s čiastočne oddelenou kuchyňou • kúpeľňa prístupná zo zádveria a spálne • samostatný šatník • úsporné riešenie bez stropnej konštrukcie so sadrokartónovým podhladom ...

 Spôsob vykurovania: **podlahové vykurovanie**

Predpokladané náklady na vykurovanie pre zdroj:

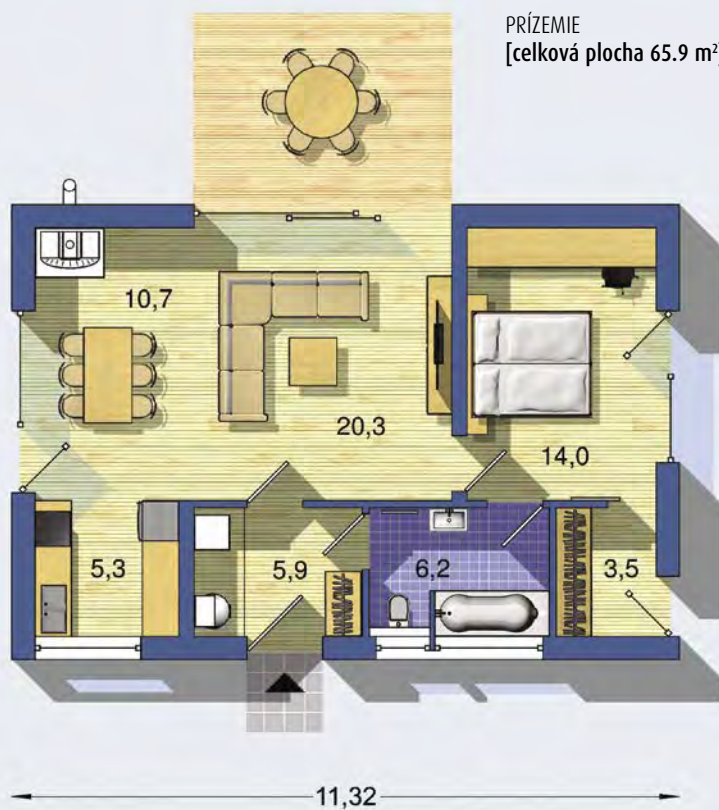
tepelné čerpadlo 9 €/mesiac

plynový kotol 16 €/mesiac

Inteligentné riadenie domu +350 €

Doobjednanie projektu odolného domu +400 €

Všetky ceny sú s DPH

 PRÍZEMIE
[celková plocha 65.9 m²]


Návrh dispozície pôdorysu rodinného domu je architektonickým dielom podľa § 3 ods. 6 Autorského zákona č. 185/2015 zb. Jeho porušenie je trestné podľa § 283 Trestného zákona.

