



155.2 m<sup>2</sup>

Optimálne natočenie vstupu do domu

Energetická náročnosť **A0**

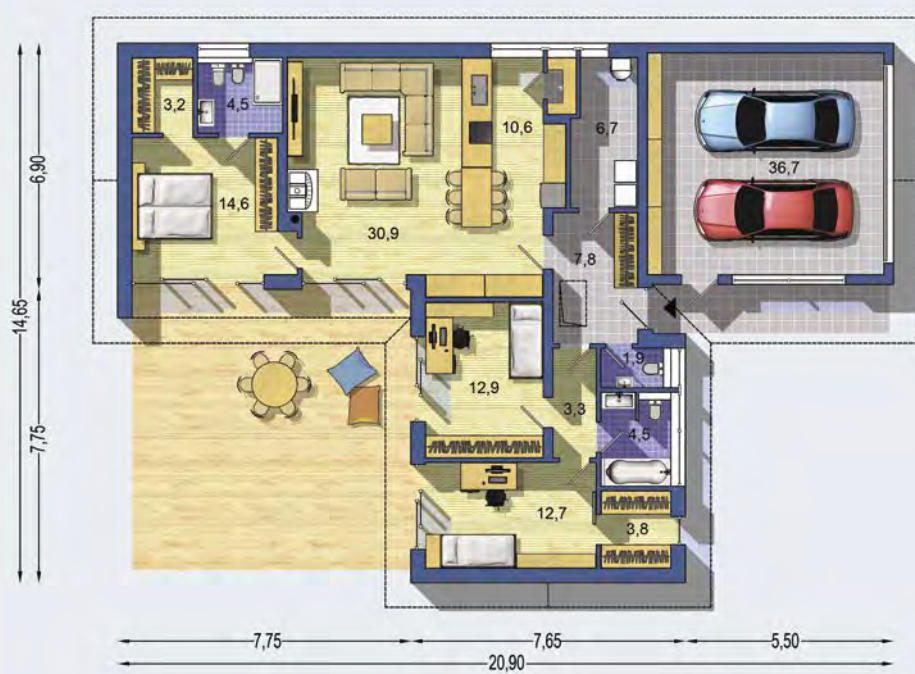
Tepelné čerpadlo

Vetranie s rekuperáciou tepla

PRIBLIŽNÁ CENA VÝSTAVBY SVOJOPOMOCOU	<b>136 500 €</b>	
PONUKOVÁ CENA NA KLÚČ UŽ OD	<b>189 600 €</b>	
DOPORUČENÝ ŠTANDARD NA KLÚČ	<b>218 000 €</b>	
CENA STAVEBNÉHO MATERIÁLU UŽ OD	<b>104 300 €</b>	
CENA PROJEKTOVEJ DOKUMENTÁCIE	<b>1 290 €</b>	
DOBA DODANIA PROJEKTU	<b>5 dní</b>	

Všetky ceny sú s DPH Aktuálne akciové ceny a zľavy sú na [www.EurolineSlovakia.sk](http://www.EurolineSlovakia.sk)

PRÍZEMIE [celková plocha 155.2 m<sup>2</sup>]



• obytné miestnosti	4
• zastavaná plocha	203.5 m <sup>2</sup>
• obostavaný priestor	909.1 m <sup>3</sup>
• celková úžitková plocha	118.5 m <sup>2</sup>
• celková obytná plocha	70.9 m <sup>2</sup>
• celková podlahová plocha*	201.5 m <sup>2</sup>
• energetická náročnosť (globálny ukazovateľ)	<b>A0</b>
• výška hrebeňa strechy od ±0	4.680 m
• sklon strechy	25°

\* podľa vyhlášky 364/2012 Z. z. § 1 ods. 10

veľkoryso navrhnutý bungalow s dvojgarážou, určený pre pohodlné bývanie 4-člennej rodiny - všetky izby sú orientované na veľkú terasu v súkromnej časti pozemku - hlbšie posadené zasklené steny chránia rodičovskú spálňu a obývaciu izbu pred slnkom - detské izby s príslušenstvom tvoria samostatný trakt - do ulice sú orientované iba miestnosti príslušenstva a garáž - dostatok úložných priestorov vo forme dvoch šatníkov, vstavaného nábytku a skladovacieho priestoru v časti neobytného podkrovia - úsporné riešenie bez pevnej stropnej konštrukcie ...

Spôsob vykurovania: **podlahové vykurovanie**  
 Predpokladané náklady na vykurovanie pre zdroj:  
**tepelné čerpadlo** 14 €/mesiac  
**plynový kotol** 22 €/mesiac

Inteligentné riadenie domu	+350 €	
Doobjednanie projektu odolného domu	+400 €	

Návrh dispozície pôdorysu rodinného domu je architektonickým dielom podľa § 3 ods. 6 Autorského zákona č. 185/2015 zb. Jeho porušenie je trestné podľa § 283 Trestného zákona.

Všetky ceny sú s DPH

**BUNGALOV 1980**

