



	PRIBLIŽNÁ CENA VÝSTAVBY SVOJOPOMOCOU	86 700 €
	PONUKOVÁ CENA NA KLÚČ UŽ OD	120 400 €
	DOPORUČENÝ ŠTANDARD NA KLÚČ	138 500 €
	CENA STAVEBNÉHO MATERIÁLU UŽ OD	66 200 €
	CENA PROJEKTOVEJ DOKUMENTÁCIE	1 190 €
	DOBA DODANIA PROJEKTU	6 týždňov

 Všetky ceny sú s DPH Aktuálne akciové ceny a zľavy sú na www.EurolineSlovakia.sk

- obytné miestnosti **5**
- zastavaná plocha **166.5 m²**
- zastavaná plocha s garážou **196.3 m²**
- obostavaný priestor **710.0 m³**
- celková úžitková plocha **127.0 m²**
- celková obytná plocha **88.0 m²**
- celková podlahová plocha* **166.5 m²**
- energetická náročnosť (globálny ukazovateľ) **A0**
- výška hrebeňa strechy od ±0 **4.840 m**
- sklon strechy **22°**

* podľa zákona 364/2012 Z. z. § 1 ods. 10

kompaktný 5-izbový dom • obývací izba spojená s veľkou kuchynou • oddelená nočná časť v tichej zadnej časti domu • izba pri vchode umožňuje jej využitie ako hosťovská izba alebo pracovňa • technická miestnosť prístupná zo zádveria neobťažuje prípadným hlukom z technológií • samostatný šatník a sklad potravín • cenovo priaznivé riešenie bez pevného stropu, so sadrokartónovým podhladom • ďalší skladovací priestor v časti podkrovia, prístupný skladacím schodiskom ...

 Spôsob vykurovania: **podlahové vykurovanie**

Predpokladané náklady na vykurovanie pre zdroj:

tepelné čerpadlo **13 €/mesiac**
plynový kotol **21 €/mesiac**

	Doobjednanie prístavanej garáže	+92 €
	Inteligentné riadenie domu	+350 €
	Doobjednanie projektu odolného domu	+400 €

Všetky ceny sú s DPH


127.0 m²

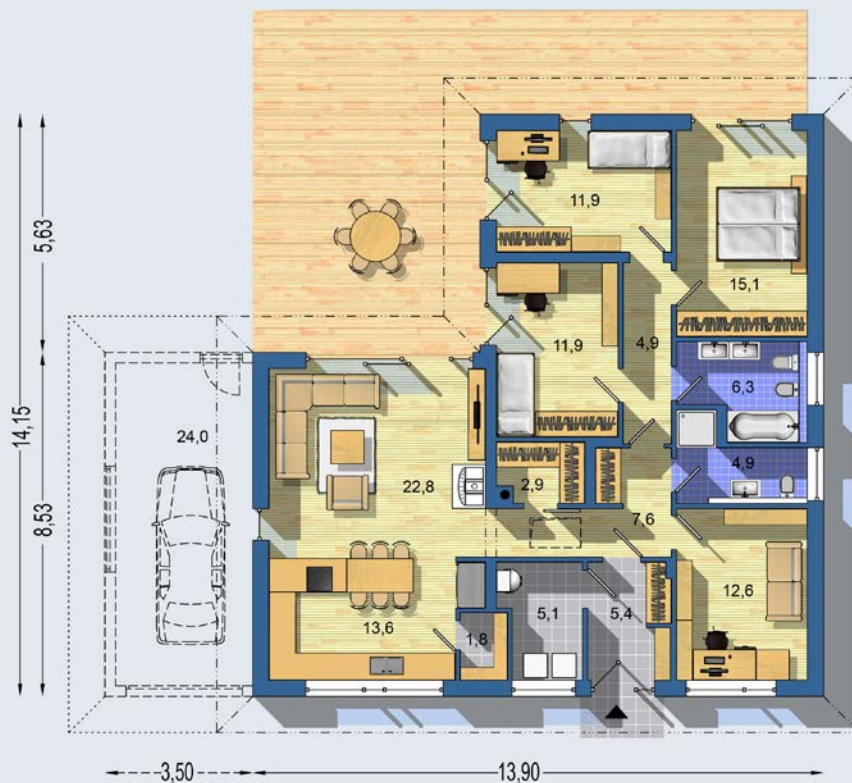

Optimálne natočenie vstupu do domu


 Energetická náročnosť **A0**


Tepelné čerpadlo



Vetranie s rekuperáciou tepla

 PRÍZEMIE [celková plocha 127.0 m²]


Návrh dispozície pôdorysu rodinného domu je architektonickým dielom podľa § 3 ods. 6 Autorského zákona č. 185/2015 zb. Jeho porušenie je trestné podľa § 283 Trestného zákona.

