



Ilustračný obrázok



127.0 m<sup>2</sup>



Optimálne natočenie vstupu do domu



Energetická náročnosť A0



Tepelné čerpadlo



Fotovoltaické získavanie energie (FVE)



Vetranie s rekuperáciou tepla



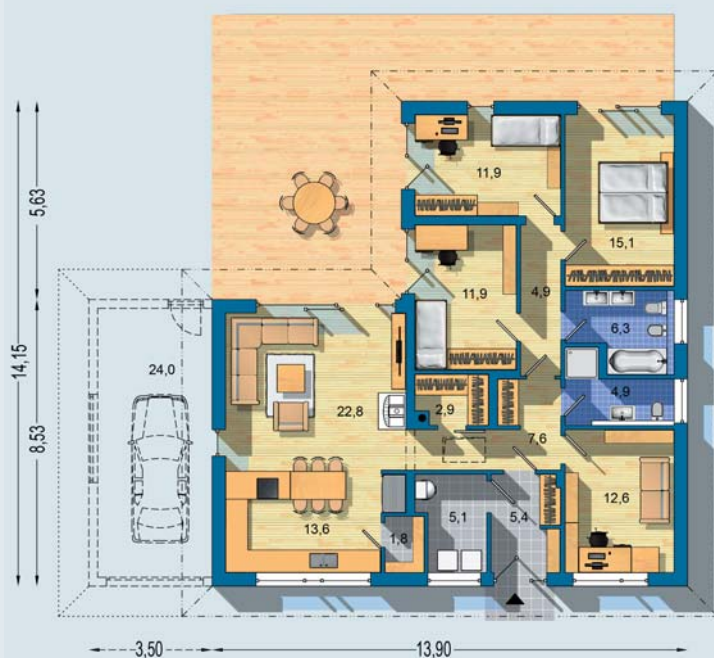
Podlahové vykurovanie



Komín pre krbové teleso

**BUNGALOV 2070** - kompaktný 5-izbový dom - obývacia izba spojená s veľkou kuchyňou - oddelená nočná časť v tichej zadnej časti domu - izba pri vchode umožňuje jej využitie ako hosťovská izba alebo pracovňa - technická miestnosť prístupná zo zádveria neobťažuje prípadným hlukom z technológií - samostatný šatník a sklad potravín - cenovo priaznivé riešenie bez pevného stropu, so sadrokartónovým podhladom - ďalší skladovací priestor v časti podkrovia, prístupný skladacím schodiskom . . .

PRÍZEMIE [celková plocha 127.0 m<sup>2</sup>]



Návrh dispozície pôdorysu rodinného domu je architektonickým dielom podľa § 3 ods. 6 Autorského zákona č. 185/2015 zb. Jeho porušenie je trestné podľa § 283 Trestného zákona.

	CENA PROJEKTOVEJ DOKUMENTÁCIE	1 290 €
	DOBA DODANIA PROJEKTU	5 dní
	Doobjednanie prístavanej garáže	+92 €
	Inteligentné riadenie domu	+350 €
	Doobjednanie projektu odolného domu	+400 €
	Doobjednanie projektu fotovoltiky (FVE)	+100 €

Všetky ceny sú s DPH

### BUNGALOV 2070

• obytné miestnosti	5
• zastavaná plocha	166.5 m <sup>2</sup>
• zastavaná plocha s garážou	196.3 m <sup>2</sup>
• obostavaný priestor	710.0 m <sup>3</sup>
• celková úžitková plocha	127.0 m <sup>2</sup>
• celková obytná plocha	88.0 m <sup>2</sup>
• celková podlahová plocha*	166.5 m <sup>2</sup>
• energetická náročnosť (globálny ukazovateľ)	A0
• výška hrebeňa strechy ±0	4.840 m
• sklon strechy	22°

\*podľa zákona 364/2012 Z. z. § 1 ods. 10

	PRIBLIŽNÁ CENA VÝSTAVBY SVOJPOMOCOU	147 100 €
	CENA VÝSTAVBY NA KľÚČ OD	204 300 €
	ODPORÚČANÝ ŠTANDARD NA KľÚČ	235 000 €
	CENA STAVEBNÉHO MATERIÁLU OD	112 400 €

Vysvetlenie k cenám na strane 30

Všetky ceny sú s DPH