



124.7 m²

Optimálne natočenie vstupu do domu

Energetická náročnosť **A0**

Tepelné čerpadlo

Vetranie s rekuperáciou tepla

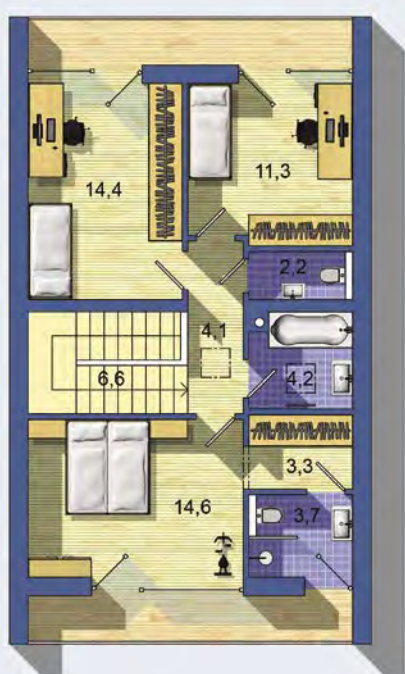
PRIBLIŽNÁ CENA VÝSTAVBY SVOJOPOMOCOU	131 300 €	
PONUKOVÁ CENA NA KLÚČ UŽ OD	182 400 €	
DOPORUČENÝ ŠTANDARD NA KLÚČ	209 800 €	
CENA STAVEBNÉHO MATERIÁLU UŽ OD	100 300 €	
CENA PROJEKTOVEJ DOKUMENTÁCIE	1 590 €	
DOBA DODANIA PROJEKTU	4 týždne	

Všetky ceny sú s DPH Aktuálne akciové ceny a zľavy sú na www.EurolineSlovakia.sk



PRÍZEMIE [celková plocha 60.4 m²]

POSCHODIE [celková plocha 64.3 m²]



• obytné miestnosti	5
• zastavaná plocha	103.2 m ²
• obostavaný priestor	648.9 m ³
• celková úžitková plocha	124.7 m ²
• celková obytná plocha	81.0 m ²
• celková podlahová plocha*	177.0 m ²
• energetická náročnosť (globálny ukazovateľ)	A0
• výška hrebeňa strechy od ±0	6.900 m
• sklon strechy	plochá

* podľa vyhlášky 364/2012 Z. z. § 1 ods. 10

energeticky efektívny rodinný dom kompaktného tvaru - vhodný aj do radovej zástavby - loggie na poschodí prístupné zo všetkých izieb - hlavný obytný priestor tvorený obývacou izbou s jedálňou a kuchyňou - bohato presvetlené miestnosti sú chránené presahom strechy a logii - samostatný šatník pri spálni - inteligentné riadenie, konštrukčné riešenie v štandarde odolného domu a podlahové chladenie pomocou tepelného čerpadla ...

Spôsob vykurovania: **podlahové vykurovanie**
 Predpokladané náklady na vykurovanie pre zdroj:
tepelné čerpadlo 11 €/mesiac
plynový kotol 18 €/mesiac

Návrh dispozície pôdorysu rodinného domu je architektonickým dielom podľa § 3 ods. 6 Autorského zákona č. 185/2015 zb. Jeho porušenie je trestné podľa § 283 Trestného zákona.

Všetky ceny sú s DPH

iVISION 2235

