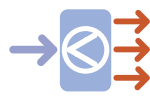



145.6 m²


Optimálne natočenie vstupu do domu

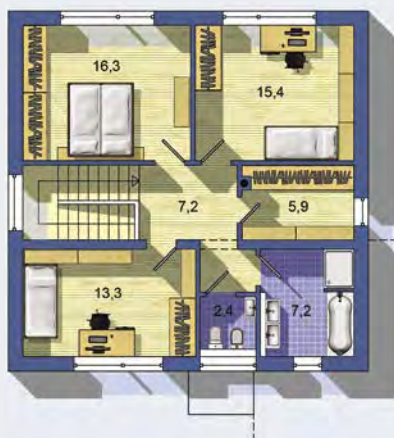

 Energetická náročnosť **A0**


Tepelné čerpadlo



Vetranie s rekuperáciou tepla

PRÍZEMIE
 [celková plocha 77.8 m²]

POSCHODIE
 [celková plocha 67.8 m²]


PRIBLIŽNÁ CENA VÝSTAVBY SVOJOPOMOCOU	138 600 €
PONUKOVÁ CENA NA KLÚČ UŽ OD	192 500 €
DOPORUČENÝ ŠTANDARD NA KLÚČ	221 400 €
CENA STAVEBNÉHO MATERIÁLU UŽ OD	105 900 €
CENA PROJEKTOVEJ DOKUMENTÁCIE	1 390 €
DOBA DODANIA PROJEKTU	4 týždne

 Všetky ceny sú s DPH Aktuálne akciové ceny a zľavy sú na www.EurolineSlovakia.sk

• obytné miestnosti	5
• zastavaná plocha	98.9 m ²
• zastavaná plocha s prístreškom	146.5 m ²
• obostavaný priestor	737.0 m ³
• celková úžitková plocha	145.6 m ²
• celková obytná plocha	83.7 m ²
• celková podlahová plocha*	197.8 m ²
• energetická náročnosť (globálny ukazovateľ)	A0
• výška hrebeňa strechy od ±0	7.410 m
• sklon strechy	15°

* podľa vyhlášky 364/2012 Z. z. § 1 ods. 10

praktický poschodový dom s kompaktným pôdorysom, vhodný aj na menší pozemok - komfortné poschodie s plnou výškou - veľké izby na poschodí, samostatný šatník - komfortné riešenie s veľkou kúpeľňou a samostatným WC - technická miestnosť pri vstupe, sklad potravín pod schodiskom - izba na prízemí je vhodná ako pracovňa alebo hosťovská - priestraná obývací izba spojená s veľkou kuchyňou a s miestom pre plnohodnotné stolovanie väčšej rodiny ...

Spôsob vykurovania: **podlahové vykurovanie**
 Predpokladané náklady na vykurovanie pre zdroj:
tepelné čerpadlo 10 €/mesiac
plynový kotol 18 €/mesiac

Doobjednanie pristavaného prístrešku	+92 €
Inteligentné riadenie domu	+350 €
Doobjednanie projektu odolného domu	+400 €

Všetky ceny sú s DPH

Návrh dispozície pôdorysu rodinného domu je architektonickým dielom podľa § 3 ods. 6 Autorského zákona č. 185/2015 zb. Jeho porušenie je trestné podľa § 283 Trestného zákona.

