



ilustračný obrázok

LINIA 2461

93.0 m²


Optimálne natočenie vstupu do domu



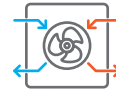
Energetická náročnosť A0



Tepelné čerpadlo



Fotovoltaické získavanie energie (FVE)



Vetrание s rekuperáciou tepla



Podlahové vykurovanie



Komin pre krbové teleso

	CENA PROJEKTOVEJ DOKUMENTÁCIE	1990 €
	DOBA DODANIA PROJEKTU	6 týždňov
	Doobjednanie prístavaného prístrešku	+92 €
	Inteligentné riadenie domu	+350 €
	Doobjednanie projektu odolného domu	+400 €

Všetky ceny sú s DPH

LINIA 2461

- obytné miestnosti **4**
- zastavaná plocha **65.9 m²**
- obostavaný priestor **487.0 m³**
- celková úžitková plocha **93.1 m²**
- celková obytná plocha **62.7 m²**
- celková podlahová plocha* **131.8 m²**
- energetická náročnosť (globálny ukazovateľ) **A0**
- výška hrebeňa strechy od ±0 **6.940 m**
- sklon strechy **plochá, spád 2%**

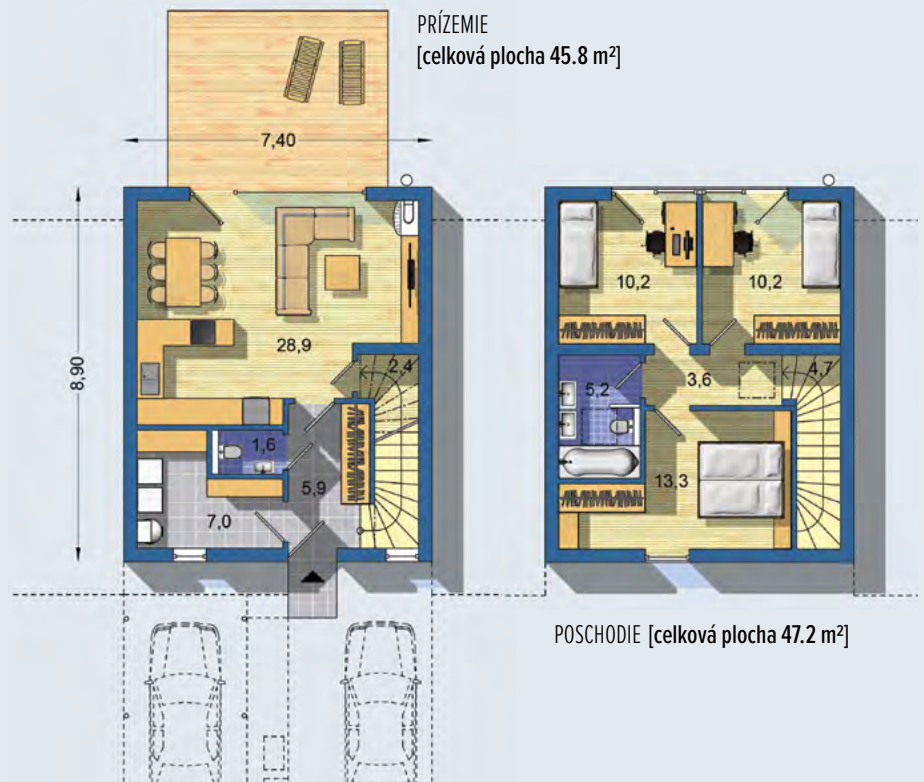
*podľa zákona 364/2012 Z. z. § 1 ods. 10

	PRIBLIŽNÁ CENA VÝSTAVBY SVOJPOMOCOU	103 800 €
	CENA VÝSTAVBY NA KLÚČ OD	144 100 €
	ODPORÚČANÝ ŠTANDARD NA KLÚČ	165 700 €
	CENA STAVEBNÉHO MATERIÁLU OD	79 200 €

Vysvetlenie k cenám na strane 30

Všetky ceny sú s DPH

LINIA 2461 - praktický dvojposchodový rodinný dom určený do radovej zástavby - bohato presvetlená denná časť domu a izieb na poschodí s francúzskymi oknami - účelná dispozícia domu s minimom chodieb - k spálni prislúcha samostatný šatník - chodba na poschodí a kúpeľňa so strešným svetlíkom - priestraná technická miestnosť - úložný priestor pod jednorameným schodiskom . . .



Návrh dispozície pôdorysu rodinného domu je architektonickým dielom podľa § 3 ods. 6 Autorského zákona č. 185/2015 zb. Jeho porušenie je trestné podľa § 283 Trestného zákona.